

ESPECIFICACIONES TÉCNICAS DE CORAZA METALICA RECUBIERTA EN PVC FLEXIBLE

Código:	ES-CC-000
Versión:	2
Fecha:	15/06/2024
F. Creación:	06/01/2012

PRODUCTO

CORAZA METALICA RECUBIERTA EN PVC FLEXIBLE PARA TW – THW 60°- 70° C.

Está compuesta por la manguera flexible metálica fabricada mediante el grafado de cinta de acero galvanizado y un recubrimiento enchaquetado protector de PVC impermeable y retardante a llama.

ESPECIFICACIONES ACERO GALVANIZADO

Mediante proceso de grafado se configura el acero galvanizado el cual garantiza que la superficie interior de la coraza flexible está protegida contra la corrosión mediante recubrimiento zinc según norma NTC 2076 certificación de materia prima.

ESPECIFICACIONES RECUBRIMIENTO PVC FLEXIBLE

Esta especificación se le exige al fabricante de PVC y se refleja en la certificación de materia prima.

TIPO DE PRUEBA	COTA	UNIDAD DE MEDIDA	METODO / NORMA
DUREZA	77 ± 2	SHORE A	ASTM D 2240

PRUEBAS TECNICAS EN LABORATORIO

TIPO DE PRUEBA	COTA	METODO / NORMA
RESISTENCIA PROPAGACIÓN DE LA LLAMA	50 W	IEC 60695-11-20: 2015, numeral 8
COMPRESION	La muestra no debe presentar fractura, compresión permanente o daño que afecte su integridad	UNE-EN 61386-1: 2008/A1: 2020, numeral 10.2
ANALISIS DIMENSIONAL	La muestra debe cumplir con las dimensiones especificadas	IEC 61386-1: 2008, numeral 8
VERIFICACIÓN GRADO DE PROTECCIÓN IP66	La muestra debe proteger el interior de los fuertes chorros de agua.	IEC 60529: 2001 + AMD2: 2013, numerales 12-13 y 14
RESISTENCIA AL IMPACTO	No debe presentar daños ni grietas.	UNE-EN 61386-1:2008 / A1:2020, Numeral 10.2
ABSORCIÓN DE AGUA	La muestra debe cumplir con los parámetros establecidos por la norma	ASTM D 570 – 2022

La Coraza flexible metálica impermeable, herética a los líquidos, se garantiza con las pruebas técnicas de laboratorio que están basadas en las normas UL 360 y UL 1660.

REVISADO POR: Wilson Fandiño		APROBADO POR Edgar Poveda	
CARGO: Consultor Externo		CARGO: Gerente General	

ESPECIFICACIONES DIMENSIONALES

REFERENCIA	DIAMETRO externo	DIAMETRO interno	LONGITUD ROLLO
CORAZA	(mm)	(mm)	(Mts)
3/8"	18.2 +/- 0.2	12.4 +/- 1.0	100
1/2"	21.2 +/- 0.2	15.8 +/- 1.0	100
3/4"	26.3 +/- 0.2	20.8 +/- 1.0	100
1"	32.4 +/- 0.2	26.5 +/- 1.0	100
1 ¼"	41.4 +/- 0.2	35.2 +/- 1.0	50
1 ½"	46.4 +/- 0.2	40.0 +/- 1.0	50
2"	58.3 +/- 0.3	51.4 +/- 1.0	50
2 ½"	69.7 +/- 0.5	62.8 +/- 1.0	50
3"	86.3 +/- 0.3	79.0 +/- 1.0	25
4"	110.1 +/- 0.5	101.7 +/- 1.0	25

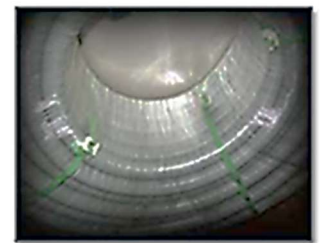
CARACTERISTICA / ENSAMBLES

Coraza flexible, semirrígido color gris, auto extingüible.

El producto pertenece al SECTOR de Alambres, cables, corazas.

El diseño interior que da el proceso de grafado permite a la coraza flexible el correcto ensamble de los conectores.

Los conectores rectos y curvos para coraza flexible que se utilizan en las instalaciones eléctricas, garantizan la hermeticidad, esto debido entre otras características a que su rosca NPT estándar, puede conectarse con uniones, conduletas, cajas, etc, por lo que son versátiles en su instalación y uso.



REVISADO POR:	APROBADO POR
Wilson Fandiño 	Edgar Poveda 
CARGO: Consultor Externo	CARGO: Gerente General

USOS PERMITIDOS Y APLICACIONES

1. La coraza metálica recubierta en PVC FLEXICORAZA se utiliza en instalaciones Conduit para lugares en los que se requieran cambios de dirección o en instalaciones a la intemperie o en ambientes donde se exponga a salpicaduras de agua o aceite.
2. La coraza metálica recubierta en PVC FLEXICORAZA es utilizada en instalaciones que requieren movimiento, expuestas a vibración y flexibilidad.
3. La coraza metálica recubierta en PVC FLEXICORAZA puede ser cortada y ajustada a la longitud del tramo más conveniente para su instalación.
4. La coraza metálica recubierta en PVC FLEXICORAZA se utiliza en instalaciones subterráneas para conducción de fibra óptica, para conexiones de equipos de cómputo, ordenador y equipos para procesamiento de información.
5. La coraza metálica recubierta en PVC FLEXICORAZA también se utiliza en conexiones telefónicas.
6. En la industria, la coraza metálica recubierta en PVC FLEXICORAZA se utiliza en las conexiones eléctricas de maquinaria.

INSTRUCCIONES DE INSTALACIÓN Y USOS NO PERMITIDOS

Las siguientes instrucciones tienen el propósito de evitar los problemas más recurrentes verificados durante la instalación de la coraza metálica recubierta en PVC FLEXICORAZA.

1. Cuando las piezas lleguen a las obras, observar posibles daños ocurridos durante el transporte.
2. Almacenar la coraza metálica recubierta en PVC FLEXICORAZA en áreas limpias y secas, no a la intemperie.
3. Remover cualquier material extraño que eventualmente se pudiera haber introducido en la coraza.
4. Observar rigurosamente las temperaturas máximas admisibles.
5. Evitar radios de curvatura muy pequeños, menores que los admisibles, especialmente cerca de los terminales.
6. La coraza metálica recubierta en PVC FLEXICORAZA no necesitan ningún mantenimiento especial.
7. Su uso es únicamente para la protección mecánica de conductores eléctricos, cables enchaquetados, fibra óptica, no utilizar como ducto hidráulico.
8. Su forma de fabricación permite ser utilizado en tramos largos, evite hacer empalmes repetitivos.
9. La coraza está fabricada para brindar resistencia a condiciones ambientales como humedad, polvo, gases, etc, por ello utilice siempre conectores adecuados que garanticen un buen empalme del ducto.

REVISADO POR: Wilson Fandiño	APROBADO POR: Edgar Poveda
CARGO: Consultor Externo	CARGO: Gerente General